

POWERING A GREENER TOMMORROW



SOLARWIZ

Powering a Greener Tomorrow

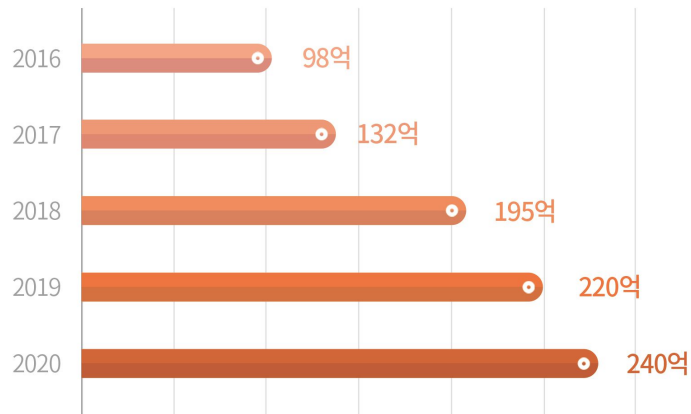


우리는 태양광 발전소를 짓지 않습니다.
우리는 미래를 짓습니다.

SOLARWIZ

- 회사명** (주) 솔라위즈
- 사업분야** 태양광 발전소 건설 및 운영
신재생에너지 발전소 관리 및 운영
- 규모** 자본 650백만원
매출 240억 (FY 20 결산 기준)
자사 태양광발전소 59개소 60.8MW (시공 실적 기준)
자사 태양광 연계 ESS 7개소 33MWh
- 자회사** 미래에코에너지 외 50개 법인
- 본사** 경기도 성남시 분당구 성남대로 331번길 8 킨스타워 22층
T. 031.8023.9996 F. 031.8023.9997

연도별 매출



2437kW 코넥태양광발전소, 2019년 5월 준공



2016

- 05. 솔라위즈 법인 설립
- 08. 솔라위즈 1호 발전소 준공
(우진플라임태양광발전소2호 2,680kW)
- 08. 한화큐셀코리아 MOU 체결
- 12. 전기공사업 등록

2017

- 08. 한화에너지 MOU 체결
- 10. 기업부설연구소 설립

2018

- 10. 벤처기업 인증 획득
- 10. 공공부지 민자 BOT 태양광발전소 MOU 체결

2021

- Web Platform 확대
- 발전량 예측을 위한 Web 통합모니터링
- 태양광 밸런싱 제어시스템
- 전기차 충전 사업

2020

- 05. 자회사 위즈스트림 설립
(IT/온라인교육정보제공업)
- 07. 태양광발전 장치 특허 취득 6건
- 12. 벤처창업진흥 유공포상
- 벤처기업 부문 장관 표창
- 12. 정보통신공사업 등록

2019

- 03. 전기신사업등록 (소규모 전력중개사업)
- 05. 5MW 전북 최대 루프탑 태양광발전소 새만금에 건설
- 09. 태양광발전 장치 특허 취득 2건
- 12. 기술혁신형 중소기업 이노비즈 A등급 인증
- 12. 솔라위즈 PV 45MW, ESS 33MWh 달성

솔라위즈 사업개발 및 EPC

PROJECT DEVELOPMENT & EPC

솔라위즈의 각 분야 전문가들이 부지검토부터 인허가, 시공, O&M까지 국내 최고의 노하우로 최적의 원스톱 서비스를 제공합니다.

부동산 투자 규제강화, 저성장-저금리 시대에 저희 솔라위즈는 태양광 발전/임대 사업으로 안정적인 수익과 투자를 약속드립니다.



1360.8KW 솔라로드 2호 아이엘씨 태양광발전소, 2020년 10월 준공

01

RPS 사업

발전사업자(공급의무자)에게 총 발전량의 일정 비율 이상을 신·재생에너지를 이용하여 공급하도록 의무화한 제도입니다.



1-1. 부지 임대를 통한 발전사업

부동산(토지, 주차장 및 건축물 지붕 등) 유희공간을 임대하여 신재생에너지원을 설치하고 발생한 수익으로 부동산 소유자에게 임대료를 지급하는 사업입니다.

※ 솔라위즈는 부지 검토 후 타사 대비 경쟁력 있는 임대료 지급을 통해 소유자의 수익성 증대를 약속드립니다.

1-2. 한국형 FIT사업

소형태양광 고정가격계약으로 매년 산정된 고정가격으로 계약이 체결되어 안정적인 수익이 가능한 발전사업입니다.

※ 솔라위즈는 전국 단위 대상으로 가능한 부지 검토, 인허가, 금융조달, 시공까지 고객의 편의성을 최우선적으로 고려하여 진행하고 있습니다.

02

보급사업

신재생에너지원 설치비의 일부를 정부가 무상보조 지원함으로써 건물의 에너지 사용 비용을 경감해 경제적 부담을 완화할 수 있는 사업입니다.

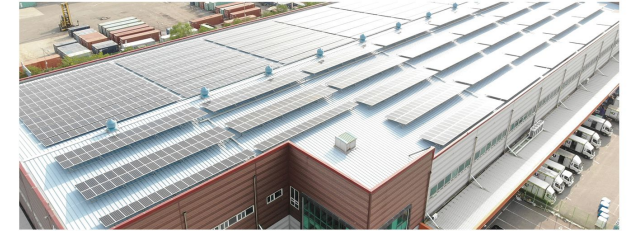


※ 솔라위즈는 21년 보급사업 참여기업에 선정되었고 주택지원, 건물지원 사업을 통해 신재생에너지 시장 창출과 확대에 기여하고 있습니다.

03

산단 태양광

전력 다소비 지역인 사업단지 내 유희부지를 활용하여 산단금융지원사업 등을 통해 신재생발전소를 설치하고 전기 사용량을 절감하거나 생산된 전력을 판매하여 RE100 캠페인에 동참할 수 있습니다.



※ RE100이란?

기업이 사용하는 에너지를 100%재생에너지로 충당하는 캠페인으로 애플, 구글, BMW 등 글로벌 기업 및 국내 대기업들도 이미 선언하거나 준비 중에 있습니다.

04

EPC

사업을 직접 진행하시는 고객을 대상으로 국내 유수의 EPC기업 중에서도 솔라위즈는 현장 별 최적의 설계, 철저한 시공관리를 통한 효율성을 높여드립니다.



※ 솔라위즈는 국/내외 주요 기자재 업체 특약점 및 전문점 계약을 통하여 경쟁력 있는 가격으로 기자재 공급이 가능합니다.

“

이제 신재생에너지는 선택이 아닌 필수인 시대로 솔라위즈는 친환경 에너지 자립을 위해 최고의 파트너가 되어 드리겠습니다.

”

솔라위즈 O&M

OPERATION & MAINTENANCE

(주)솔라위즈는 현재 약 70여 개 발전소 약 58MW 규모의 태양광 발전소 및 에너지저장시스템 33MWH 운영 및 유지 관리하고 있는 태양광발전소 전문 회사입니다.

다년간의 관리 경험을 바탕으로
고객이 믿고 맡길 수 있는 발전소 운영 및 관리를 제안 드리고 있습니다.

전국 발전소에서
솔라위즈 O&M을
이용하고 있습니다.



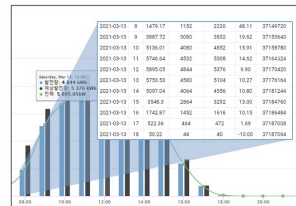
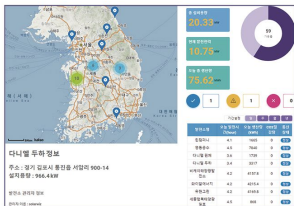
이용중인 발전소

68+ 개소

O&M 제공 현황

58+ MW

Wizview 모니터링 시스템



통합관제

개별모니터링

장애이력 관리

데이터 통계

발전량 예측 / 전력중개

여러 발전소의 종합발전 정보를 통합 관제할 수 있고 개별 발전소 실시간 정보 조회도 가능합니다.

인버터, 수배전반, 접속반 스트راب별 이상 증상 등 장애 상황을 즉각적으로 감지하여 안내합니다.

데이터 통계 기능은 시간별 발전 데이터 추이 조회는 물론 발전량 예측정보 또한 제공합니다.

시 머신러닝을 활용한 발전량 예측 기술로 정확한 발전량 예측이 가능하고 전력중개사업에 적극 활용할 수 있습니다.



기술실사

발전소 부지, 구조물, 태양광 시스템 관련 모든 항목을 정밀 점검합니다. 열화상 드론, ARRAY TESTER, MEGA OHM TESTER, 열화상 카메라 등의 첨단 분석장비로 보다 정확한 분석 자료를 제공 드립니다.



통합 모니터링

통합 관리 센터를 통한 실시간 관제로 24시간 발전소를 운영, 감시하며 발전량 분석을 실시합니다. 분석 리포트는 매월, 분기, 반기, 연간 작성하여 발전량 향상 및 저하 원인을 분석해드립니다.



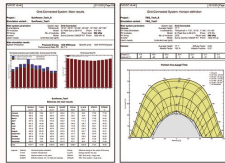
설비 유지보수

분기별 유지보수 실사를 통해 문제점 점검 및 개선 필요사항을 확인하며 문제 발생 시 긴급출동 서비스로 발전량 손실 최소화를 보장 드리고 있습니다.

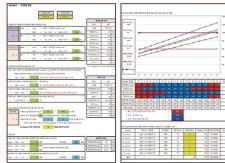


보증

O&M 서비스에는 보증 발전량 미달 시 자금보증, 시설물 관련, 영업배상책임보험, 기관 기계종합보험의 가입 및 갱신, 회계 및 법적 대리 업무까지 수행합니다.



발전량 시뮬레이션



설계 사항 검토



ESS(에너지저장시스템)

ESS설비 구축을 위한 설계, 시공, 설치, 운영 및 관리 유지보수 전문 인력이 구성되어 있으며, ESS설비 설계부터 운영 및 유지관리에 대한 최상의 솔루션을 제공합니다. 또한, 에너지관리시스템에 배터리 및 공조설비 등을 연계하여 안정적인 통합운영관리시스템을 구축하였으며 고객의 최소 손실, 최대 이익이 보장되도록 운영, 관리하고 있습니다.



안정적인 운영기술

통합 에너지관리시스템을 도입하여 다수 ESS 설비의 이상 유무를 즉각 감지하여 운영



15년 보장을 위한 설비 내구성 확보

설계 및 기자재(배터리, 전력변환장치 등) FAT를 통해 엄격한 검증 단계를 걸쳐 SAT로 시스템 내구성 검증



체계적인 설비 유지보수

각 기자재 협력사들과의 협업을 통해 체계적인 프로세스 도입 및 실시간 모니터링으로 최적화된 기기 운영



전문 기술력으로 설비 최적 운영

전문 엔지니어가 실시간(모니터링), 월별/분기별로 설비를 점검하며 데이터 분석을 통한 최적화 운영

발전 전력 빅데이터 관리를 통한 리스크 파악 및 개선



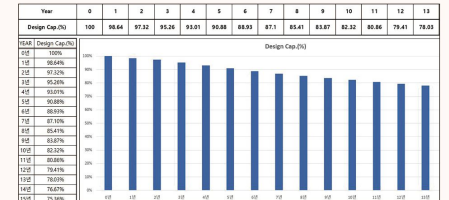
발전량, 배터리 데이터, 공조, 이벤트 등의 빅데이터 통계를 통한 사전 감시 및 시스템 관리 개선

설비 원격제어 및 실시간 CCTV를 통한 상황 감시



배터리, PCS, 공조 등 주요 기자재 원격제어기술을 적용하여 긴급상황에 따른 제어 기능이 가능하며, 설비상태를 상황실에서 모니터링 가능

배터리 용량 관리 및 보증



배터리의 열화율 관리 및 연간 잔존 용량, 사용량 보증

정기적인 현장 점검을 보고서 서비스로 제공



일, 월, 연 보고서를 제공함으로써 데이터를 기반으로 통계화 하여 발전량, 충전량, 방전량, 이벤트 등 체계적인 레포트로 제공 가능

솔라위즈 전기자동차 충전기 컨설팅

EV CHARGER CONSULTING

친환경 미래 에너지인 전기에너지로 전기자동차 충전소 인프라 구축, 운영 도입을 진행하고 있습니다. 아울러 이미 다가와 있는 신재생에너지 시대의 새로운 패러다임을 만들어 가고 있습니다.

전기자동차 충전기 인프라 사업

전기자동차 충전기 설치 부지 검토 단계부터 설치, 전기공사, 운영 및 관리까지 제안해 드리고 있으며 환경부, 에너지관리공단 보조금 지원에 따른 접수 서비스까지 토털 서비스를 제공합니다.



EV 충전소 컨설팅에서 구축까지 프리미엄 서비스를 제공해드리겠습니다.

EV 충전소 부족 현상으로 전기자동차 사용자의 자유로움과 편의성을 제공할과 동시에 스마트한 운영서비스를 제공하고 변화에 미리 준비하여 최적화된 서비스를 제공해 드리겠습니다



컨설팅

현장조사 - 보조금 접수 - 구축운영 제안 - 계약
- 설치 관련 문의 상담 후 현장조사하여 최적의 설치 장소 제시



구축

전기공사 - 충전기 설치 및 검사 - 시운전
- 충전기 제품 선정 후 지정한 설치기사 시공 및 시운전



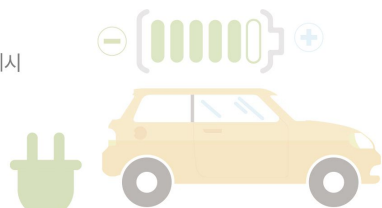
운영

모니터링 - 정산 - 원격제어 - 점검 및 유지보수
- 스마트 지능형 정보화 인프라 구축으로 소비자와 관리자 간의 지능형 관제 관리운영
- 전기차 충전 설비 전력 관리 및 실시간 요금제 청구



부가기능

- 주차관제 연계 전기차 충전소 안내 시스템
- CCTV 연계 구성하여 전기차 충전설비 안전 및 유지관리
- EMS를 통한 중앙관제 시스템
- 지속적인 시스템 개발로 소비자 및 관리자 편의성 증대



전기차 충전소 관제 인프라

태양광발전소(ESS 설비 연계) 통합 운영뿐만 아니라, 전기자동차 충전소 인프라 구축으로 신재생에너지 통합 관리운영 플랫폼 서비스를 제공하고 태양광발전소, 에너지저장시스템, 전기자동차 충전소 인프라 구축 등의 신재생에너지 산업 분야의 전문 엔지니어가 구성되어 있으며, 유지보수 및 실시간 모니터링 인력도 구성되어 있습니다.

24시간 모니터링 운영

- EV 통합운영시스템 서비스
- 충전기 상태 관리
- 전력 사용량 통계 및 정산
- 위치 정보 제공



충전기 유지보수 프로세스

- 고장 접수 A/S
- EV 인프라 사용 패턴 분석
- 정기점검
- 장애복구 대책 프로세스 구축



서비스 품질 고객 만족

- 전기차 충전카드 도입
- 다양한 결제 방식 제공
- 과금 결제서비스 제공
- 회원관리



ESS 배터리 재생 사업

신재생에너지 분야에 사용된 이차전지를 활용하는 재생사업에도 도전하고 있으며, ESS 및 전기자동차 배터리를 재활용하여 환경을 생각하는 기업으로 도약하고 있습니다.



공정

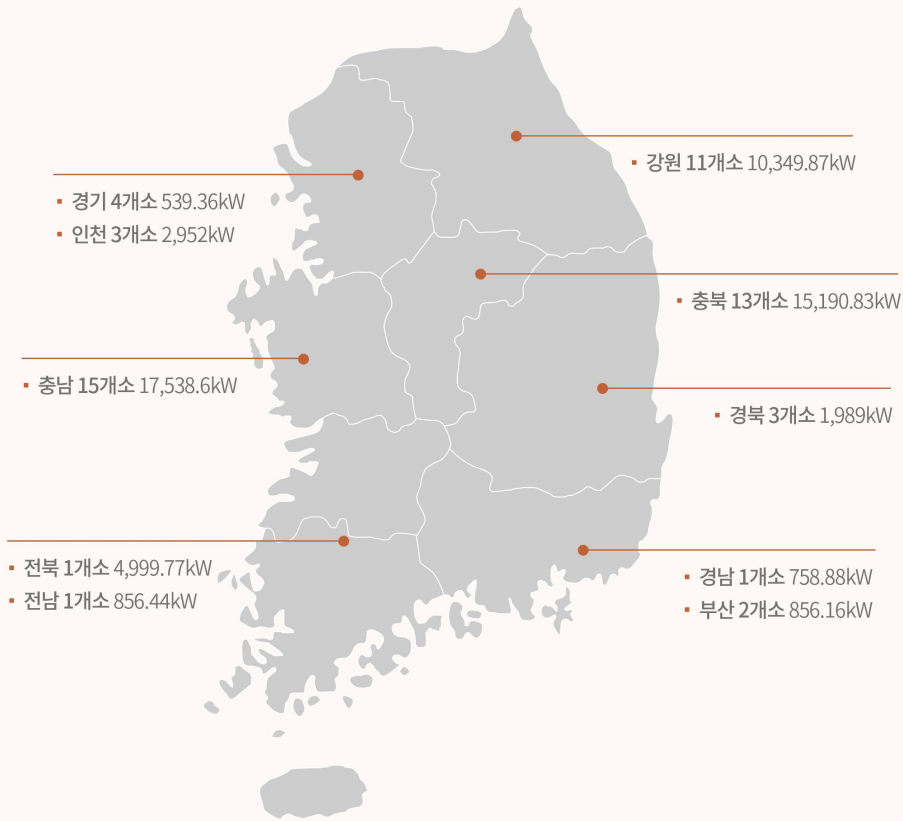
재생 가능한 이차전지 - 수거 - 성능평가 - 분리 - 시스템 Assembly - 검사 - 재사용



에너지 그리드 융합 스테이션

신재생에너지 분야의 복합 Charge town을 디자인하여 멀지 않은 미래를 미리 준비하고 있습니다.

태양광발전소 지역별 발전현황



태양광발전소 설치유형



태양광발전소 연도별 운영실적

분류	발전소명	PV용량 (kW)	ESS용량(kWh)
2016년	장곡 태양광발전	286.20	
	신발산업진흥센터 태양광발전소	440.73	
	린컴퍼니 태양광발전소	402.50	
	우진플라임 2호	2,679.95	
	디솔라파워 (예산, 영주, 예천)	2,086.92	
2017년	세종행복태양광발전소	193.44	
	봉화그린 55사단 태양광발전소	97.28	
	포곡그린 55사단, KCTC 태양광발전소	2,568.96	
	회명(원제, 대신, 두하) 태양광발전소	2,448.40	
	동진섬유 태양광발전소	97.28	
	영동공수 태양광발전소	1,756.80	
	도덕리 태양광발전소	997.56	
	지석리 태양광발전소	1,560.60	
	봉곡리(세원선진전) 태양광발전소	758.88	
	문광 1,2호 태양광발전소	991.44	
2018년	원체 태양광발전소	508.6	
	봉성리 태양광발전소	617.58	
	사담리 태양광발전소 1호	2,001.24	
	사담리 태양광발전소 2호	2,001.24	
	사담리 태양광발전소 3호	499.32	
	문막포진리 태양광발전소	1,504.53	
	추계리 태양광발전소	2,007.36	
	교성리 태양광발전소	2,001.24	
	점리 태양광발전소 2호	998.64	
	점리 태양광발전소 3호	998.64	
2019년	간현리 태양광발전소 2호	1,951.29	
	신대륙 태양광발전소	1,130.04	
	우영 태양광발전소	1,064.34	
	서산코넥 태양광발전소	2,437.47	
	탑프라 태양광발전소	1,116.90	
	새만금솔라에너지 태양광발전소	4,999.77	
	사담리 태양광발전소 4호	440.19	
	문막포진리 4호 태양광발전소	997.92	
	점리 태양광발전소 1호	998.64	
	지석리 태양광발전소 ESS	4,566	
2020년	점리 2호 태양광발전소 ESS	3,014	
	점리 3호 태양광발전소 ESS	3,014	
	교성리 태양광발전소 ESS	6,027	
	메이드홀딩스 태양광발전소	856.44	
	점리 태양광발전소 4호	207	
	대전리 1, 3, 4 어리 태양광발전소	1,989.75	
	이화글로벌 태양광발전소	963.63	
	비케이솔라 태양광발전소	997.92	
	아이알솔라 태양광발전소	997.92	
	유현그린 태양광발전소	997.92	
유현솔라 태양광발전소	493.29		
스카이로지텍 태양광발전소	461.16		
아이엘씨 태양광발전소	1,360.80		
유제이솔라 원체 2호	827.93		
에너지스타 산학리 1호	352.64		
그린디케이 태양광발전소	990.36		
새문태양광 태양광발전소	990.36		
사담리 1호 태양광발전소 ESS	6,027		
사담리 2호 태양광발전소 ESS	6,027		
포진리 태양광발전소 ESS	4,566		
합계	58,129	33,241	



SOLARWIZ

POWERING A GREENER TOMMORROW



POWERING A GREENER TOMMORROW



13558 경기도 성남시 분당구 성남대로 331번길 8 킨스타워 22층 (주)솔라위즈

T 031.8023.9996 F 031.8023.9997

SOLARWIZ Co., Ltd. www.solarwiz.co.kr